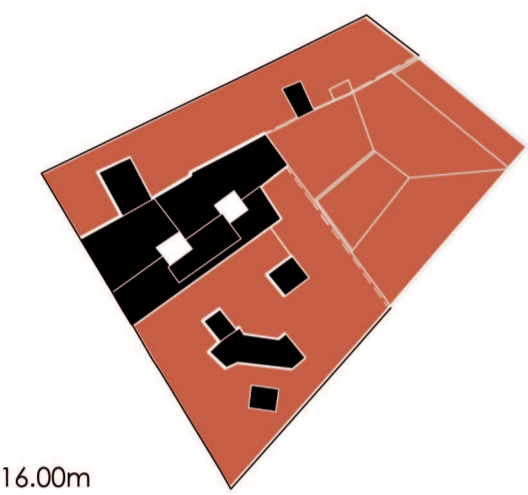
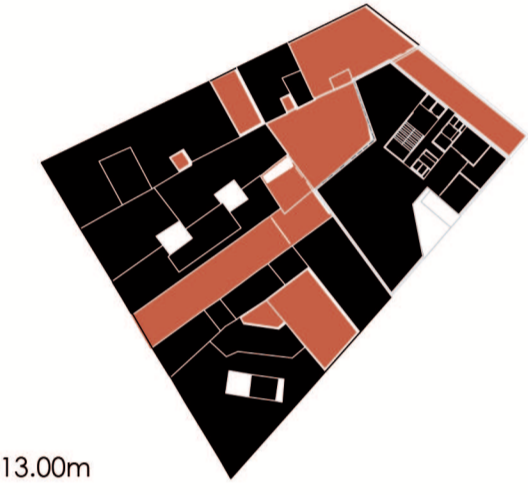


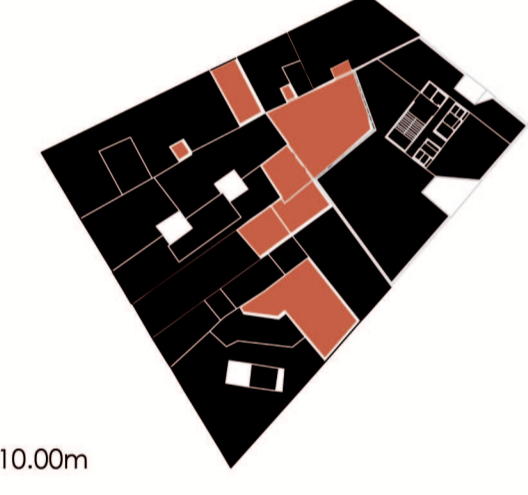
Gra. El centre de Roses és l'herència d'un poble de pescadors. Caracteritzat per un parcel·lari molt friturat, uns vials estrets i llargs, i una gran varietat d'alçades edificatòries, la topografia urbana és molt canviant. Amb l'estudi de plans i buits per alçada, s'observa que els primers elements en perdre edificació són els interiors d'illa. En contraposició amb el que passa en altres indrets, els últims edificis en perdre edificació són els de primera línia de mar, resultant-ne així els més elevats. Molts edificis del municipi no poden gaudir de les vistes cap a la Badia de Roses. El nou equipament cultural no s'escapa d'aquest inconvenient. Per això la Riera dels Ginjolers ha de funcionar com element d'unió entre l'equipament, el Mediterrani, i alhora la muntanya.



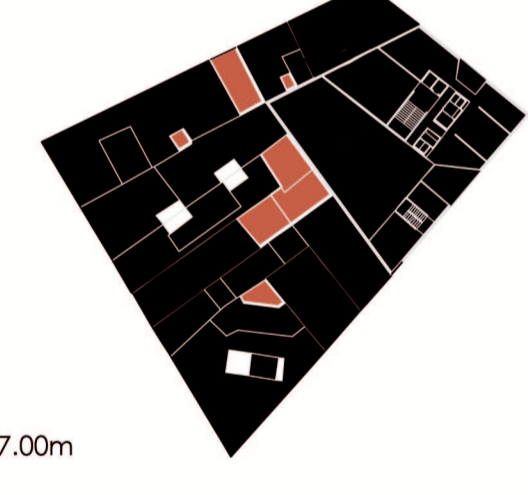
+16.00m



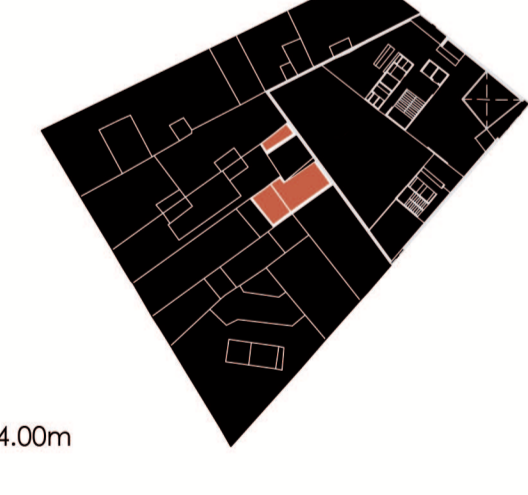
+13.00m



+10.00m



+7.00m



+4.00m

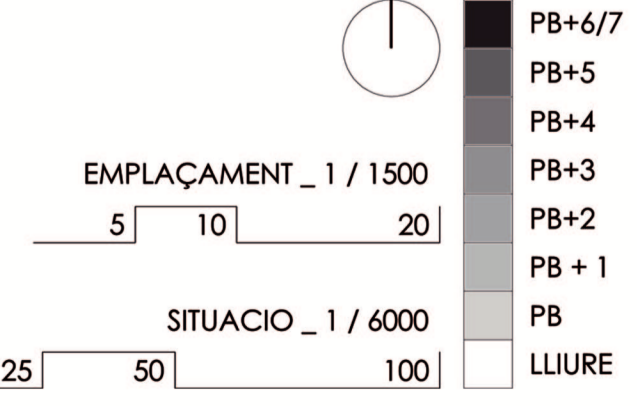


ROSES. Una vila del Mediterrani que posa en contacte mar i muntanya. Aquest fet s'emfatza encara més amb les nombroses rieres que neixen a les muntanyes i moren al mar. La Riera dels Ginjolers és un d'aquests recorreguts d'aigua que passa pel bell mig del municipi. Temps ençà, era fruit d'una divisió en el teixit urbanístic. El seu cobriment va transformar un espai sense cap tipus de dinamisme cívic, en un dels vials de referència de Roses.

SUF. Societat Unió Fraternal, una entitat dinamitzadora de la societat amb seu en un punt singular del "passeig" dels Ginjolers. Durant anys ha funcionat com un element rellevant dins del panorama cultural del municipi.

ENCAIX. L'edifici s'implanta en el solar d'una manera molt respectuosa amb el que l'envolta. Es contagia de les traces urbanes properes traslladant-les en el propi edifici per crear buits d'entrada. Pel que fa a les edificacions veïnes, pretén dotar-les d'una major salubritat esponjant el dens interior d'illa amb el que l'india.

ILLA. En concòrdia amb el teixit urbanístic del centre històric de Roses, la illa de la SUF està bastant fragmentada, amb volums de diferent alçada. La seva densitat edificatòria fa aparèixer patis interiors d'illa per on respiren gran part de les edificacions que hi avoquen. Amb la disposició edificatòria que es proposa en el nou equipament cultural, no només es vol donar resposta a les dues façanes principals, sinó que també es contempla l'interior d'illa com una façana més de l'edifici. Per això conforme es guanya alçada, la proposta va perdent profunditat per tal d'**esponjar el pati interior** i fer-lo més salubre. Els patis de llums de les edificacions veïnes marquen les profunditats del nou equipament.



ALÇAT RIERA DELS GINJOLERS
E _ 1:200